

AZUR 500 TOPCon Black

Bienvenue au Dualsun AZUR : le renouveau solaire, alliant performance et fabrication locale.

✓ Panneau assemblé en Europe

✓ En cours de certification pour l'éligibilité à la TVA réduite à 5,5% : empreinte carbone < 530kgCO₂eq / kWc selon la méthode PPE2 V2.

✓ Disponible chez votre distributeur en Juin 2026

✓ Couverture garantie maximale : 30 ans de garantie produit et une performance garantie de 87,4% à 30 ans

✓ Innovation technologique de cellules TOPCon : rendement minimum garanti du panneau de 22,61%

✓ Résistance à la grêle RG4

✓ Rendu full black, cadre aluminium noir



Made in Europe, Bas Carbone

Avec sa fabrication européenne et son faible impact carbone, le nouveau panneau d'exception Dualsun AZUR ouvre la porte à la TVA à 5,5%.



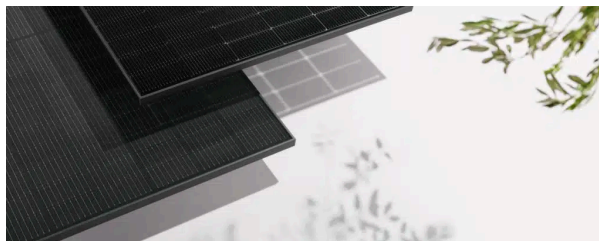
Robustesse soumise aux tests

Haute résistance à la grêle (certifié RG4) et haute résistance à la charge mécanique (neige, vents violents) grâce à son cadre renforcé.



Performance sous Garanties

Une garantie produit 30 ans, un SAV en France réactif sous 48h ouvrés, et une compatibilité certifiée avec vos micro-onduleurs et systèmes de poses (ETN).



Toutes les certifications :



- IEC 61215 – 61730 : en attente
- IEC 61701 : en attente
- IEC 62716 : en attente

Rendement & Performance

- ✓ Cellules monocristallines de technologie N-type TOPCon
- ✓ Design élégant et attractif
- ✓ Structure de laminé verre – film polymère noir
- ✓ Compatible avec tous systèmes de pose en toiture

Garanties & Qualité

- ✓ 25 ans de garantie produit +5 ans d'extension à l'activation des garanties
- ✓ Garanties de performance sur le rendement photovoltaïque de 30 ans
- ✓ Résistance améliorée à la grêle RG4
- ✓ Certification selon les normes IEC

Les données techniques

DS500-120M10T-02 | Publié le 18 mars 2026 | Mis à jour le 18 mars 2026 | V1.2 | FLA202603ACXX

Une Qualité Européenne



Caractéristiques Physiques

Longueur	1935 mm
Largeur	1143 mm
Epaisseur	35 mm
Connecteurs	MC4OEV02
Poids	24.9 kg
Type de bilan carbone	ECS PPE2-V2
Valeur ECS	504.9 kg eq CO2/kWc
Charge maximale positive (neige)	5400 Pa

Caractéristiques Photovoltaïques

Technologie des cellules	TOPCon
Nombre de cellules	120
Puissance nominale – STC	500 W
Tolérance de puissance en sortie	-/+5Wc
Rendement minimum garanti du module	22.38 %
Tension à puissance nominale (Vmpp) – STC	38.3 V
Intensité à puissance nominale (Impp) – STC	13.06 A
Tension en circuit ouvert (Vco) – STC	44.52 V
Courant de court circuit (Icc) – STC	13.81 A
Tension maximum du système	1000 V
Coefficient de température Tension (μV_{co})	-0.25 %/°C
Coefficient de température Courant (μI_{cc})	0.045 %/°C
Coefficient de température Puissance (μP_{mpp})	-0.32 %/°C
Température	-40°C / +85°C

Une Marque Française



STC (Radiation : 1000 W/m² – Temp module : 25°C – AM1,5)

NMOT (Radiation : 800 W/m² – Temp module : 20°C – AM1,5 – Vitesse vent : 1m/s)

