

Outils et accessoires

Énergie renouvelable | Solaire photovoltaïque

FR



Sommaire



Page 4

Outils de montage

- Pinces à sertir pour MC4 et MC4-Evo 2
- Pinces à sertir pour cosses à fût fermé MC4
- Pinces à sertir pour cosses à fût fermé MC4
- Pinces pour MC4 à usage semi-professionnel
- Pince à dénuder
- Clé de montage et de déverrouillage
- Coupe-câble
- Kit de serrage



Page 15

Coffrets à outils et ceinture porte-outils

- Coffret d'outils pour MC4 et MC4-Evo 2
- Coffret d'outils MC4 pour l'Amérique du Nord
- Ceinture porte-outils pour MC4 et MC4-Evo 2



Page 18

Accessoires

- Douille et broche de test MC4
- Fiche de test MC4
- Fiche de test MC4-Evo 2
- Bouchons de protection MC4 et MC4-Evo 2
- Clip de verrouillage de sécurité
- Insert de clé à douilles

OUTILS DE MONTAGE

Pinces à sertir pour MC4 et MC4-Evo 2



Pinces à sertir pour MC4 et MC4-Evo 2 (PV-CZM...)



Positionneur (PV-LOC-MC4-EVO 2...)



Positionneur (PV-LOC-MC4...)

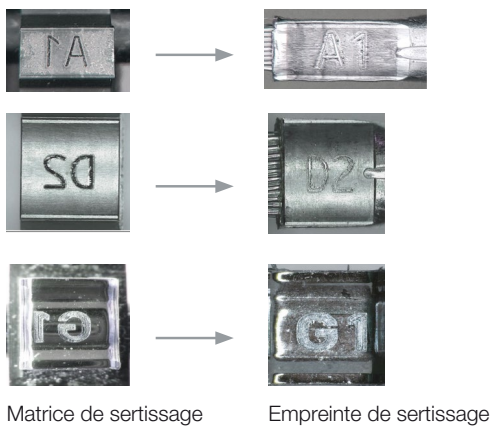


Matrice de sertissage (PV-ES-CZM...)

- Un jeu de pinces à sertir pour le sertissage de MC4 et de MC4-Evo 2.
- Conçue pour être utilisée sur tous les fûts ouverts.
- Elle peut prendre en charge les sections de conducteur suivantes avec une seule et même matrice de sertissage :
 - Taille 1 : 2,5 mm², 4 mm² et 6 mm²
 - Taille 2 : 4 mm², 6 mm² et 10 mm²
 - Taille 3: 14 AWG, 12 – 10 AWG, 8 AWG
- Produit homologué TÜV et UL.
- Système breveté de traçabilité fournissant des informations sur l'outil de sertissage employé pour chaque sertissage.

Comment vérifier que chaque sertissage est réalisé avec l'outil et la matrice appropriés ?

Le concept breveté de traçabilité du sertissage fournit des informations sur la taille du conducteur, la hauteur du sertissage et la largeur du sertissage. Pour plus d'informations sur ce système, veuillez vous reporter aux instructions de montage MA704.



Guide de choix

Type de connecteur	Sections de câbles	Cosses à fût ouvert B-Crimp	Cosses à fût fermé** O-Crimp	Pincés à sertir			Matrices de sertissage			Positionneurs				
				PV-CZM-60100 32.6020-60100	PV-CZM-61100 32.6020-61100	PV-CZM-63100 32.6020-63100	PV-ES-CZM-60100 32.6021-60100	PV-ES-CZM-61100 32.6021-61100	PV-ES-CZM-63100 32.6021-63100	4 mm ² , 6 mm ² , 10 mm ² PV-LOC-MC4 32.6081	2,5 mm ² , 4 mm ² , 6 mm ² PV-LOC-MC4 32.6082	4 mm ² , 6 mm ² , 10 mm ² PV-LOC-MC4-EVO 2 32.6083	2,5 mm ² , 4 mm ² , 6 mm ² PV-LOC-MC4-EVO 2 32.6084	14 AWG, 12-10 AWG, 8 AWG PV-LOC-MC4 14/12/10/8 32.6085
PV-KBT4/2,5...-UR, PV-KST4/2,5...-UR	2,5 mm ²	✓			✓			✓			✓			
	14 AWG	✓			✓			✓			✓			
PV-KBT4/6...-UR, PV-KST4/6...-UR	4 mm ²	✓		✓	✓		✓	✓		✓	✓			
	12 AWG	✓		✓	✓		✓	✓		✓	✓			
	6 mm ²	✓		✓	✓		✓	✓		✓	✓			
	10 AWG	✓		✓	✓		✓	✓		✓	✓			
PV-KBT4/10..., PV-KST4/10...	10 mm ²	✓		✓			✓			✓				
PV-KST4-EVO 2/2.5...-UR PV-KBT4-EVO 2/2.5...-UR	2,5 mm ²	✓			✓			✓					✓	
	14 AWG	✓			✓			✓					✓	
PV-KST4-EVO 2/6...-UR PV-KBT4-EVO 2/6...-UR	4 mm ²	✓		✓	✓		✓	✓				✓	✓	
	12 AWG	✓		✓	✓		✓	✓				✓	✓	
	6 mm ²	✓		✓	✓		✓	✓				✓	✓	
	10 AWG	✓		✓	✓		✓	✓				✓	✓	
PV-KST4-EVO 2A/6... PV-KBT4-EVO 2A/6...	4 mm ²	✓		✓	✓		✓	✓				✓	✓	
	12 AWG	✓		✓	✓		✓	✓				✓	✓	
	6 mm ²	✓		✓	✓		✓	✓				✓	✓	
	10 AWG	✓		✓	✓		✓	✓				✓	✓	
PV-KST4-EVO 2A/10... PV-KBT4-EVO 2A/10...	10 mm ²	✓		✓			✓					✓		
	8 AWG	✓		✓			✓					✓		
PV-KBT4/5...-UR, PV-KST4/5...-UR PV-KBT4/5...UR AU PV-KST4/5...UR AU	14 AWG		✓			✓			✓					✓
	12 AWG		✓			✓			✓					✓
	10 AWG		✓			✓			✓					✓
PV-KBT4/8...-UR, PV-KST4/8...-UR PV-KBT4/8...UR AU PV-KST4/8...UR AU	8 AWG		✓			✓			✓					✓

Informations de commande

Référence	Type	Désignation	Type de contact à sertir		Plage de sertissage
			B-Crimp	O-Crimp	
32.6020-61100	PV-CZM-61100	Taille 1 : Pince à sertir avec positionneur pour MC4 et MC4-Evo 2	x		2,5 mm ² ; 4 mm ² ; 6 mm ²
Contenant :					
32.6082	PV-LOC-MC4 2.5/4/6	Positionneur pour MC4	x		2,5 mm ² ; 4 mm ² ; 6 mm ²
32.6084	PV-LOC-MC4-EVO 2 2.5/4/6	Positionneur pour MC4-Evo 2	x		
32.6021-61100	PV-ES-CZM-61100	Matrice de sertissage	x		
32.6020-60100	PV-CZM-60100	Taille 2 : Pince à sertir avec positionneur pour MC4 et MC4-Evo 2	x		4 mm ² ; 6 mm ² ; 10 mm ²
Contenant :					
32.6081	PV-LOC-MC4 4/6/10	Positionneur pour MC4	x		4 mm ² ; 6 mm ² ; 10 mm ²
32.6083	PV-LOC-MC4-EVO 2 4/6/10	Positionneur pour MC4-Evo 2	x		
32.6021-60100	PV-ES-CZM-60100	Matrice de sertissage	x		
32.6020-63100	PV-CZM-63100	Taille 3 : Pince à sertir avec positionneur pour MC4 et MC4-Evo 2		x	14 AWG; 12 – 10 AWG; 8 AWG
Contenant :					
32.6085	PV-LOC-MC4 14/12-10/8	Positionneur pour MC4		x	14 AWG;
32.6021-63100	PV-ES-CZM-63100	Matrice de sertissage		x	12 – 10 AWG; 8 AWG
32.6020-64100	PV-CZM-64100	Taille 4 : Pince à sertir avec positionneur pour MC4	x	x	
Contenant :					
32.6320	PV-CZM-	Pince à sertir			
32.6082	PV-LOC-MC4 2.5/4/6	Positionneur pour MC4	x		14 AWG; 12 AWG;
32.6021-61100	PV-ES-CZM-61100	Matrice de sertissage	x		10 AWG
32.6085	PV-LOC-MC4 14/12-10/8	Positionneur pour MC4		x	14 AWG;
32.6021-63100	PV-ES-CZM-63100	Matrice de sertissage		x	12 – 10 AWG; 8 AWG

Informations complémentaires



Instructions de montage

Pour les instructions de montage des « Pincés à sertir pour MC4 et MC4-Evo 2 », veuillez consulter : www.staubli.com/re-downloads.html → Français → Informations de montage → **MA704**

Pince à sertir pour cosses à fût fermé MC4 AWG6



Pince à sertir pour cosses à fût fermé MC4
(PV-CZLX/6AWG...)

- Pince à sertir manuelle pour raccords MC4 avec embases de fût fermé 6 AWG (PV-KBT4/13II-UR et PV-KST/13II-UR).
- Positionneur inclus pour le bon positionnement du sertissage.

Informations de commande

Référence	Type	Désignation	Système de connexion	Plage de sertissage		Type de sertissage	
				mm ²	AWG	Fût ouvert AWG	Fût fermé AWG
32.0349	PV-CZLX/6AWG	Pince à sertir, avec positionneur	MC4		6		6

Pièces détachées

32.0350	PV-CZL/6AWG-LOC	Positionneur	MC4		6		6
---------	-----------------	--------------	-----	--	---	--	---

Remarque

Veillez nous contacter pour plus d'informations sur les options de station de sertissage pneumatique.

Informations complémentaires



Instructions de montage

Pour les instructions de montage des « Pince à sertir pour cosses à fût fermé MC4 (PV-CZLX/6AWG) », veuillez consulter : www.staubli.com/re-downloads.html → Français → Informations de montage → **MA710**

Pince à sertir pour MC4 à usage semi-professionnel, IEC uniquement



- Applications : Pour l'assemblage occasionnel sur le terrain de connecteurs Staubli certifiés IEC.
- Non certifié UL.

Pince pour MC4 à usage semi-professionnel (PV-CZM-BS)

Informations de commande

Référence	Type	Désignation	Sections de câbles mm ²	Système de connexion
32.6025	PV-CZM-BS	Pince à sertissage	2,5 ; 4 ; 6	MC4

Informations complémentaires



Instructions de montage

Pour les instructions de montage des « Pince à sertir pour MC4 à usage semi-professionnel », veuillez consulter : www.staubli.com/re-downloads.html → Français → Informations de montage → **MA289**

Pinces à dénuder



- Adapté pour tous les câbles PV, en particulier les câbles Flex-Sol-Evo PV.
- Pour le dénudage de faibles quantités de câbles.
- Avec butée.

Pinces à dénuder (PV-AZM-.,.)

Informations de commande

Référence	Type	Désignation	Sections de câbles	
			mm ²	AWG
32.6027-156	PV-AZM-156	Pince à dénuder avec lames de dénudage intégrées	1,5 ; 2,5 ; 4 ; 6	
32.6027-410	PV-AZM-410	Pince à dénuder avec lames de dénudage intégrées	4 ; 6 ; 10	
32.6027-128	PV-AZM-128	Pince à dénuder avec lames de dénudage intégrées		12; 10; 8
32.6027-106	PV-AZM-106	Pince à dénuder avec lames de dénudage intégrées		10; 8; 6
32.6057-156	PV-M-AZM-156	Jeu de lames de dénudage	1,5 ; 2,5 ; 4 ; 6	
32.6057-410	PV-M-AZM-410	Jeu de lames de dénudage	4 ; 6 ; 10	
32.6057-128	PV-M-AZM-128	Jeu de lames de dénudage		12; 10; 8
32.6057-106	PV-M-AZM-106	Jeu de lames de dénudage		10; 8; 6

Informations complémentaires



Instructions de montage

Pour les instructions de montage des « Pinces à dénuder », veuillez consulter : www.staubli.com/re-downloads.html → Français → Informations de montage → **MA267**

Jeu de clés de montage et de déverrouillage



Set de clés de montage pour MC4 (PV-MS)



Outil de déverrouillage pour MC4-Evo 2 (PV-MS-MC4-EVO 2)

- Pour le pré-serrage et le desserrage du presse-étoupe.
- Pour MC4 et MC4-Evo 2, également pour débloquer le verrouillage du connecteur.



Set de clés de montage pour MC4 et MC4-Evo 2 (PV-MS-PLS)



Set de clés de montage pour MC4-Evo ready (PV-MS-MC4-EVO READY)

Informations de commande

Référence	Type	Désignation	Matériau
32.6024	PV-MS	Set de clés de montage pour MC4 (2 pcs)	Plastique
32.6058	PV-MS-PLS	Set de clés de montage pour MC4 et MC4-Evo 2 (2 pcs)	Métal
32.6066	PV-MS-MC4-EVO 2	Outil de déverrouillage pour MC4-Evo 2	Plastique
32.6070	PV-MS-MC4-EVO READY	Set de clés de montage pour MC4-Evo ready (2 pcs)	Plastique

Informations complémentaires



Instructions de montage

Pour les instructions de montage des « Set de clés de démontage pour MC4 et MC4-Evo 2 », veuillez consulter : www.staubli.com/re-downloads.html → Français → Informations de montage → **MA270**

Coupe-câble



Coupe-câble (PV-WZ-KS)

- Coupe-câble avec une géométrie spéciale de la lame pour une coupe facile et nette.
- Utilisation ergonomique d'une seule main grâce à un ressort d'ouverture
- Sans écrasement ou déformation du fil.
- Pour la coupe de conducteurs et de fils de cuivre et d'aluminium monobrins, multibrins et à brins fins.

Informations de commande

Référence	Type	Désignation	Diamètre max. de câble
32.6080	PV-WZ-KS	Coupe-câble	15 mm

Remarques

Ne pas utiliser sur fil en acier, fil métallique et câble en alliage de cuivre dur.

Informations complémentaires



Instructions de montage

Pour les instructions de montage des « Coupe-câble », veuillez consulter : www.staubli.com/re-downloads.html → Français → Informations de montage → **MA705**

Kit de serrage



Kit de serrage (PV-WZ-TORQUE-SET)

- Jeu d'outils à couple réglable avec une conception optimisée. Insertion et retrait aisés du cordon à assembler.
- Poignée ergonomique
- Utilisation d'une seule main
- Pour l'assemblage final manuel du presse-étoupe avec le couple correct pour les connecteurs MC4 et MC4-Evo 2 d'origine.
- Comprend une poignée spéciale multi-composants qui assure une préhension sûre et confortable ainsi qu'un transfert de puissance élevé.

Données techniques

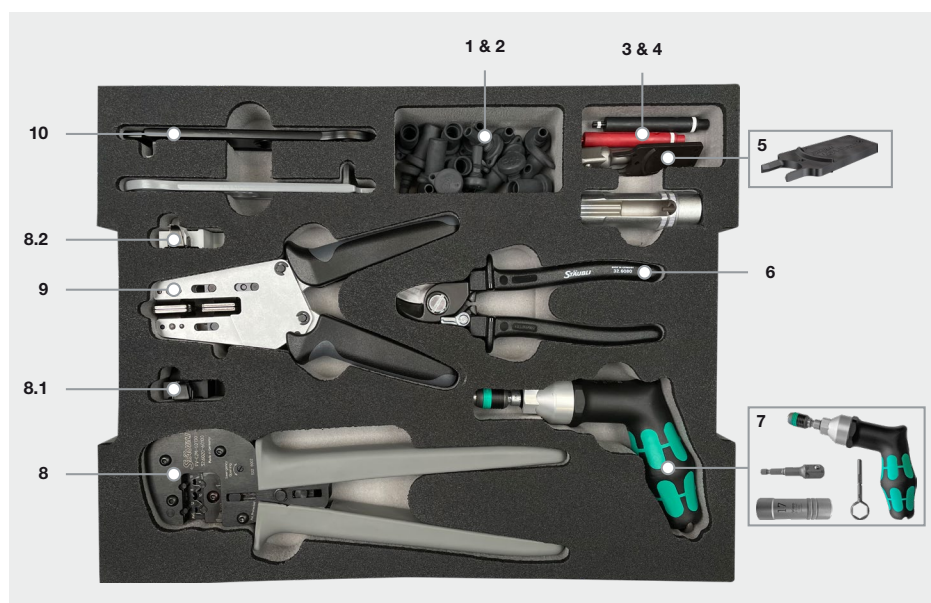
Données techniques	
Plage	3,0 N m – 6,0 N m
Précision	Précision : $\pm 6\%$ (EN ISO 6789)
Affichage du couple réglé	Echelle numérique

Informations de commande

Référence	Type	Désignation
32.0065	PV-WZ-TORQUE-SET	Kit de serrage : composé d'un outil de serrage (avec outil supplémentaire intégré dans la poignée pour régler le couple de serrage), d'un adaptateur et d'un insert de clé à douille

COFFRET À OUTILS ET CEINTURE PORTE-OUTILS

Coffret d'outils pour MC4 et MC4-Evo 2



- Coffret robuste en plastique avec les outils pour le montage des connecteurs MC4 et MC4-Evo 2.
- Equipé pour des sections de câbles métriques (mm²).
- Equipé pour les contacts à fût ouvert (4 mm², 6 mm², 10 mm²).

Coffret d'outils pour MC4 et MC4-Evo 2

Informations de commande

Pos.	Référence	Type	Désignation	Dimensions
	32.6126	KIT de coffret d'outils PV-Installer	Coffret d'outils pour MC4 et MC4-Evo 2	444 mm x 118 mm x 350 mm

Contenant :

1	32.0716	PV-BVK4	Bouchon de protection côté femelle (10 pièces)	
2	32.0717	PV-SVK4	Bouchon de protection côté mâle (10 pièces)	
3	32.6028	PV-PST	Fiche de test MC4	
4	32.6073	PV-EVO-PST	Fiche de test MC4-Evo 2	
5	32.6066	PV-MS-MC4-EVO 2	Outil de déverrouillage	
6	32.6080	PV-WZ-KS	Coupe-câble	
7	32.0065	PV-WZ-TORQUE-SET	Outil de serrage	
8	32.6020-60100	PV-CZM-60100	Pinces à sertir pour MC4, MC4-Evo 2	
8,1	32.6081	PV-LOC-MC4	Positionneur pour MC4	
8,2	32.6083	PV-LOC-MC4-Evo 2	Positionneur pour MC4-Evo 2	
9	32.6027-410	PV-AZM-410	Pince à dénuder	
10	32.6058	PV-MS-PLS	Outil de déverrouillage et de montage	

Coffret d'outils MC4 pour l'Amérique du Nord



Coffret d'outils MC4 pour l'Amérique du Nord

- Coffret plastique robuste avec outils de montage des connecteurs MC4.
- Configuré pour les sections de câbles American Wire Gage (AWG) (14 AWG à 8 AWG).
- Disponible entièrement garni avec le contenu de base et le kit d'outils Outillage de sertissage PV-CZM-64100. Le kit comprend la pince à sertir PV-CZM avec l'insert de sertissage PV-ES-CZM-63100 et le positionneur PV-LOC-MC4 14/12-10/8 préinstallés pour le sertissage des contacts à sertir fermés. Elle comprend également un insert de sertissage PV-ES-CZM-61100 et un positionneur PV-LOC-MC4 2,5/4/6 pour le sertissage des cosses à fût ouvert.
- Disponible uniquement avec le contenu de base (sans pince à sertir).

Informations de commande

Pos.	Référence	Type	Désignation	Dimensions (longueur × largeur × hauteur)
	32.6128-64100	PV-WZ/AWG-SET-64100	Comprend le contenu de base et le kit d'outils PV-CZM-64100 (contacts ouverts 14/12/10 AWG, contacts fermés 14/12/10/8 AWG)	MA704
	32.6128-00000	PV-WZ/AWG-SET	Comprend le contenu de base (pince à sertir non comprise)	

Contenu de base

1	32.6058	PV-MS-PLS	Jeu de clés de montage pour MC4 et MC4-Evo 2 (2 pièces), métal	
2	32.0065	PV-WZ-Torque-Set	Kit de serrage	
3	32.6027-128	PV-AZM-128	Pince à dénuder (sections de câbles 12/10/8 AWG), avec lames de dénudage	
4	32.6080	PV-WZ-KS	Coupe-câble	
5	32.6028	PV-PST	Fiche de test MC4	
6	32.0716	PV-BVK4	Capuchon d'étanchéité pour les raccords femelles (10 pièces)	
7	32.0717	PV-SVK4	Capuchon d'étanchéité pour les raccords mâles (10 pièces)	

Ceinture porte-outils pour MC4 et MC4-Evo 2



Sacoche à outils



Sacoche à matériel



Ceinture porte-outils pour MC4 et MC4-Evo 2

- Les outils adéquats toujours à portée de main dans la ceinture porte-outils pour MC4 et MC4-Evo 2.
- La ceinture porte-outils pour MC4 et MC4-Evo 2 comprend :
 - une sacoche à outils avec des supports en cuir, des compartiments élastiques intégrés et un anneau en D pour ranger tous les outils nécessaires au montage sur site ;
 - une sacoche à matériel avec fermeture éclair pour conserver en lieu sûr les connecteurs et autres petites pièces. La sacoche à matériel peut être maintenue ouverte grâce à un bouton-pression ;
 - une ceinture avec fermeture rapide.
- Durabilité assurée par un matériau robuste et résistant aux intempéries.
- Fermeture rapide réglable facilitant la fixation et le retrait de la ceinture porte-outils.
- Position stable, pas de torsion de la ceinture porte-outils.

Remarque :

La ceinture porte-outils pour MC4 et MC4-Evo 2 est livrée sans les outils et le matériel illustrés.

Informations de commande

Référence	Type	Désignation	Dimensions (longueur x largeur x hauteur)
32.0387	Installer Tool Belt SET	Ceinture porte-outils pour MC4 et MC4-Evo 2	

Contenant

	Sacoche à outils	26 cm x 14,5 cm x 27 cm
	Sacoche à matériel	17,5 cm x 10,5 cm x 18,5 cm
	Ceinture avec fermeture rapide	155 cm x 5,5 cm

Fiche de test MC4



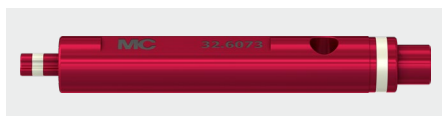
Fiche de test MC4 (PV-PST)

- Avec cette fiche de test on peut facilement vérifier si le contact du MC4 est correctement enclenché dans l'isolant.

Informations de commande

Référence	Type
32.6028	PV-PST

Fiche de test MC4-Evo 2



Fiche de test MC4-Evo 2 (PV-EVO-PST)

- Avec cette fiche de test on peut facilement vérifier si le contact du MC4-Evo 2 est correctement enclenché dans l'isolant.

Informations de commande

Référence	Type
32.6073	PV-EVO-PST

Bouchons de protection MC4 et MC4-Evo 2



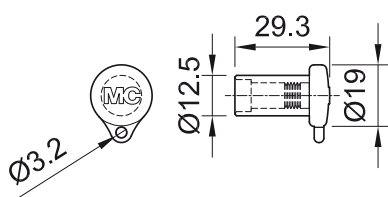
Bouchon de protection pour raccords femelles (PV-BVK4)



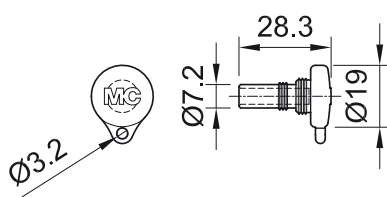
Bouchon de protection pour raccords mâles (PV-SVK4)

- Bouchons de protection pour la protection des connecteurs PV non connectés.

Plans dimensionnels, en mm



Bouchon de protection pour raccords femelles (PV-BVK4)



Bouchon de protection pour raccords mâles (PV-SVK4)

Informations de commande

Référence	Type	Adapté au côté femelle	Adapté au côté mâle	Matériaux	Système de connexion
32.0716	PV-BVK4	x		TPE	MC4/MC4-Evo 2
32.0717	PV-SVK4		x	TPE	MC4/MC4-Evo 2

Informations complémentaires



Instructions de montage

Pour les instructions de montage des « Bouchons de protection MC4 et MC4-Evo 2 », veuillez consulter : www.staubli.com/re-downloads.html → Français → Informations de montage → **MA258**

Clip de verrouillage de sécurité



Clip de verrouillage de sécurité (PV-SSH4)

- Le clip de verrouillage de sécurité enfichable fixe le connecteur PV. Le connecteur ne peut être déverrouillé qu'à l'aide du set de clé de montage (PV-MS ou PV-MS-PLS).
- Le clip de verrouillage de sécurité est adapté aux systèmes de connexion MC4.

Informations de commande

Référence	Type	Désignation	Système de connexion
32.5280	PV-SSH4	Clip de verrouillage de sécurité	MC4

Informations complémentaires



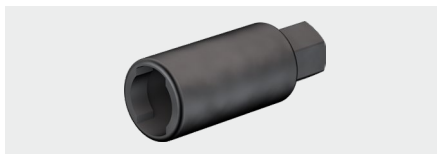
Instructions de montage

Pour les instructions de montage des « Clip de verrouillage de sécurité », veuillez consulter : www.staubli.com/re-downloads.html → Français → Informations de montage → **MA252**

Insert de clé à douilles



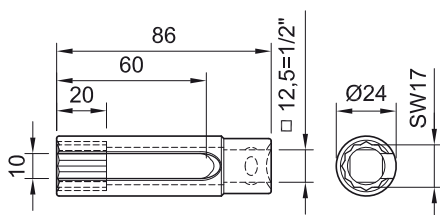
Insert de clé à douilles pour le serrage
(PV-WZ-AD/GWD)



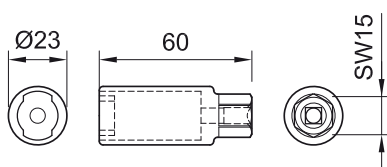
Insert de clé à douilles pour la fixation
(PV-SSE-AD4)

- Stäubli recommande ces clés pour le montage simple et sûr des prises à encastrer PV.

Plans dimensionnels, en mm



Insert de clé à douilles pour le serrage
(PV-WZ-AD/GWD)



Insert de clé à douilles pour la fixation
(PV-SSE-AD4)

Informations de commande

Référence	Type	Désignation
32.6006	PV-WZ-AD/GWD	Insert de clé à douilles pour le serrage
32.6026	PV-SSE-AD4	Insert de clé à douilles pour la fixation



● Sites Staubli ○ Représentants/agents

Présence mondiale du groupe Staubli

www.staubli.com